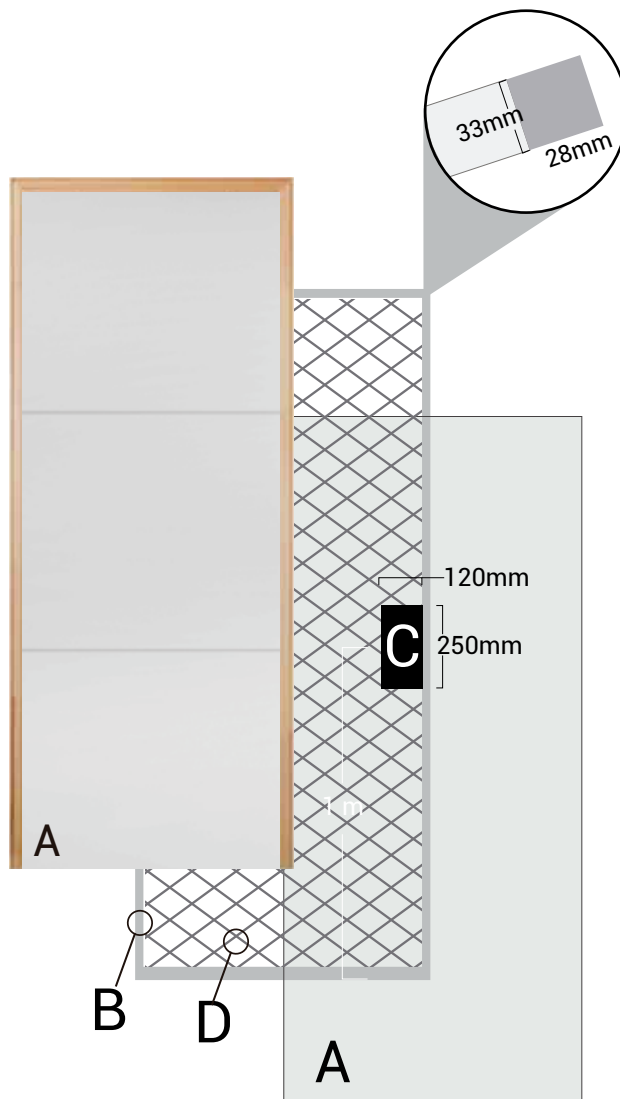


PUERTA CONTRAPLACADA

COMBO BALI

La puerta contraplacada Combo bali Blanca está compuesta por un bastidor de madera pino, relleno honey comb y planchas decorativas según modelo. Todas sus partes están especialmente diseñadas y construidas para mantener su buen funcionamiento en el tiempo.

La Puerta contraplacada Combo bali Blanca es fabricada utilizando adhesivos de tipo PVA D3. Material que cumple con normas internacionales para uso estructural en interiores.



LEYENDA

- A – Caras según modelo
- B – Bastidor de madera Pino (FJ)
- C – Chapero de Madera Pino (FJ)
- D – Honey Comb

ANCHO ESTANDAR (mm)	ESPELOR STANDAR (mm)	ALTURA ESTÁNDAR (mm)
650,750,850	40	2070

PUERTA CONTRAPLACADA/ COMBO BALI



Uso

De uso interior.
Es una puerta ligera y está diseñada para bajo tránsito.



Medidas

Anchos estándares: 650, 750, 850mm
Espesor estándar: 40mm.
Altura: 2070mm.
Ajuste Máximo: Se puede cepillar hasta 5mm por lado.
Incluye:
Marco Natural



Adhesivos

Hoja: El adhesivo utilizado es de alta resistencia, normado internacionalmente con especificación PVA D3 para uso estructural en interiores.



Relleno

Está compuesto por hexágonos llamado HONEY COMB, diseñado especialmente para la fabricación de puertas. Da una alta resistencia al impacto, amigable con el medio ambiente y menor peso; ofreciendo mayor vida útil a las bisagras de la puerta instalada.



Bastidor

El bastidor esta fabricado con madera pino bajo el sistema finger joint, el cual se encuentra seco al horno y tratado. El sistema finger joint es un sistema de liberación de tensión, el cual otorga mayor estabilidad estructural a la puerta.



Chapero

Esta compuesto por piezas de madera finger joint que permite al usuario colocar una cerradura de pomo o manija de interior, cerraduras de embutir hasta una profundidad de 13cm. No permite colocar cerraduras de seguridad. La ubicación del chapero se encuentra a 1m de la base (eje del chapero).



Tableros

Cuenta con 2 tableros de HDF Liso, de Fibra de Alta Densidad, el cual le da mayor resistencia a la puerta y mayor resistencia a la absorción de humedad que otros tableros.



Terminación

Con Base Prepintada Blanca

Recomendaciones

Almacenamiento:

No retirar la bolsa que protege la puerta hasta el momento de la instalación, almacenarlas en lugares secos, bajo techo sin contacto directo con el sol o lluvia. Colocar las puertas de forma horizontal y a 20cm del piso.