



DUCHAS & GRIFOS ELÉCTRICOS

LORENZETTI

Productos certificados por la norma NBR-ISO 9001



Economía de agua

Industria Brasileira



***Encuentra los siguientes
modelos de duchas
eléctricas***

LORENZETTI



LINEA DE DUCHAS MAXI ULTRA



Maxi Ducha



Bella Ducha



LORENZETTI

Economía de precio

CONSUMO DE LAS DUCHAS ELÉCTRICAS



Consumo de Agua

Usando **duchas eléctricas**, el consumo promedio es de **4 litros por minuto**, o sea, 1/5 parte del consumo recomendado por la OMS*.



Un baño con **una ducha convencional, sin calentador, tiene una duración aproximada de 10 minutos **utilizando en promedio 200 litros de agua (20 litros por minuto)**.*

Fuente: OMS (Organización Mundial de la Salud)

CONSUMO DE LAS DUCHAS ELÉCTRICAS



Consumo de Energía Eléctrica

*Una ducha eléctrica **solamente gasta energía mientras esté en uso**, lo que puede significar un ahorro de hasta un 70% en el consumo eléctrico mensual.*

*Por otro lado, las termas independientemente del tiempo de uso, **siguen trabajando de forma constantemente**, consumiendo energía así el agua no sea utilizada.*

*Adicionalmente, se debe conocer y resaltar que la **ducha eléctrica es uno de los artefactos con mayor rendimiento energético con una eficiencia por encima del 95%**. Es decir, más del 95% de la energía consumida es convertida en calefacción para proporcionar al usuario comodidad, confort y relax a la hora de tomar un baño*



DUCHAS ELÉCTRICAS LORENZETTI VS OTROS CALENTADORES DE AGUA

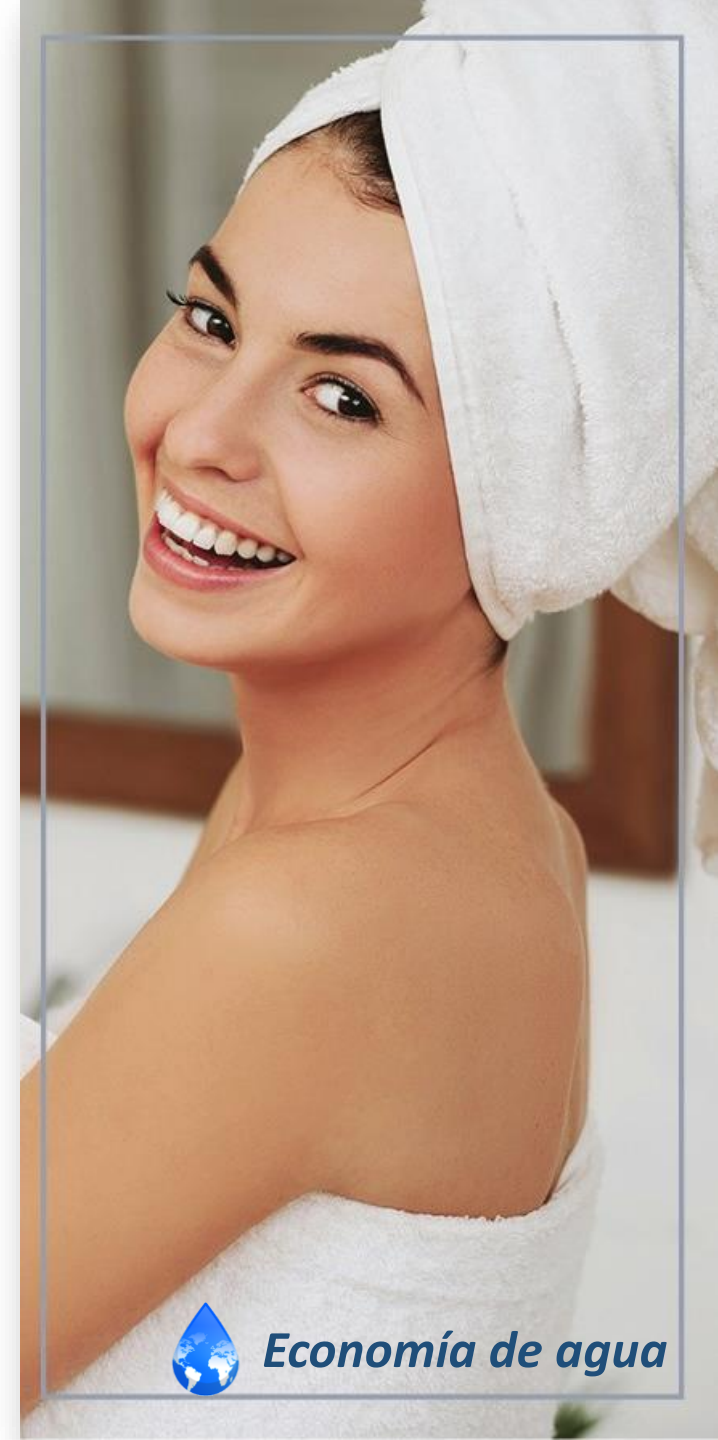
CARACTERÍSTICAS	DUCHA ELÉCTRICA LORENZETTI	OTROS CALENTADORES DE AGUA
DE DISEÑO	Las duchas eléctricas Lorenzetti y más aún las de alta gama presentan acabados modernos, innovadores y estéticos, con un diseño ultrafino, ofreciendo un baño diferenciado e inolvidables.	En muchos casos los equipos de otros tipos de calentadores presentan un mayor tamaño y son poco estéticas
	Modelos pensados en las demandas de hombres y mujeres, esparcidos amplios y diagonales. En todos los modelos se incluye una duchita manual para la higiene íntima o para bañar los niños y bebés.	Esparcidos pequeños, además si quieres un baño focalizado necesitarás usar en muchos casos la ducha manual, lo cual te resta una mano.
DE COSTO	Las duchas eléctricas Lorenzetti tienen un precio accesible de compra y mantenimiento, incluso las de alta gama. Las duchas más económicas pueden ser 10x más baratas que otros tipos de calentadores.	El costo de estos equipos pueden ser mucho más alto porque incluye la instalación, ya que necesita de un técnico especializado para ser instalado.
POR INSTALACIÓN Y MANTENIMIENTO	La instalación de las duchas eléctricas Lorenzetti es muy sencilla, de tal forma que incluso el mismo usuario lo puede realizar, no necesita de herramientas.	Se necesita de técnicos especializados y de herramientas sofisticadas tanto para la instalación como para el mantenimiento.
	Las duchas Lorenzetti presentan resistencias de alta performance, duradera y a precio cómodo.	Se recomienda mantenimiento una vez al año con un costo adicional

	DUCHA ELÉCTRICA LORENZETTI	OTROS CALENTADORES DE AGUA
REQUISITOS PARA SU FUNCIONAMIENTO	Las duchas eléctricas pueden ser adquiridas por todos los usuarios, ya que para poder utilizarlas, solo precisas de 1.5 PSI (unidad de presión de agua).	En la mayoría de casos se precisa de mayor presión de agua para poder tener un buen funcionamiento.
CONSUMO DE ENERGÍA ELÉCTRICA	Potencia 5500W x hora	Potencia aproximada de 1500W x hora
	Tiempo que permanece encendido para calentar el agua por día – 30 min (cálculo de 3 baños de 10 min)	Tiempo que permanece encendido para calentar el agua por día – 4 hrs. (cálculo de 3 baños de 10 min)
	Consumo diario: 5500W x 30 minutos = 2750W	Consumo diario: 1500W x 4 horas = 6000W
	Consumo mensual: 2750W x 30 días = 82,500W o 82.5Kw©	Consumo mensual: 6000W x 30 días = 180,000W /180Kw
	Eficiencia energética del 95% (calentamiento instantáneo)	Eficiencia energética del 70%
	El calentamiento es instantáneo sea la cantidad de personas que ingresen.	Sujeto a interrupciones de agua caliente, esto ocurre cuando se bañan 3 personas seguidas y se acaba el agua caliente, por lo que debemos esperar a que vuelva a calentarse.

VENTAJAS DE LAS DUCHAS ELÉCTRICAS LORENZETTI

- Prácticas y fáciles de instalar y usar
- Cuentan con un diseño compacto y estético que permite ahorrar mucho espacio.
- Brindan agua caliente con solo abrir el grifo y sin tiempos de espera.
- No desperdicia tiempo de calentamiento entre un baño y otro
- Incluye duchita manual para la higiene íntima o para bañar los niños y bebés.

LORENZETTI



Economía de agua

Las duchas eléctricas Lorenzetti consumen un promedio de **4,5 litros por minuto MENOS** que cualquier otro tipo de ducha con calefacción.

Además **NO desperdician** el agua fría que se encuentra en la tubería entre el calentador y el punto de baño o esparcidor.



*Por cada baño de 8 minutos usando las duchas eléctricas Lorenzetti, **ahorran hasta 45 Litros de agua**, contribuyendo así con el cuidado del medio ambiente.*



Economía de agua, Compromiso Ambiental de

LORENZETTI

LORENZETTI



Economía de agua

Compromiso Ambiental de LORENZETTI

Industria Brasileira

