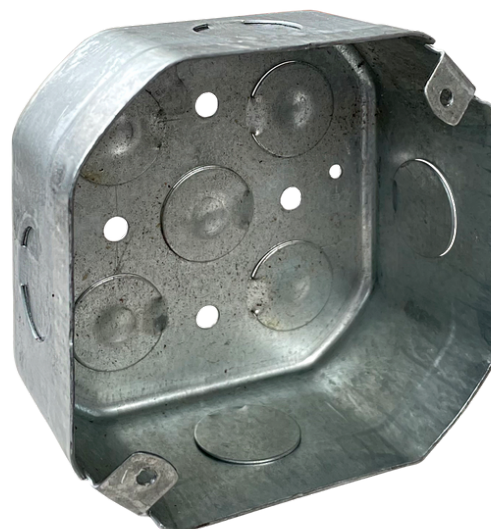


# Especificaciones Técnicas

## CAJA DE EMPOTRAMIENTO OCTOGONAL

### DESCRIPCIÓN

Las cajas de empotramiento octogonal son fabricadas con plancha de acero al carbono recubierta con una capa de Zinc en ambas caras, mediante un proceso de Inmersión en Caliente (Galvanizadas de origen), según norma ASTM A-653 CS. Las cajas de empotramiento son fabricadas con planchas de 0.3mm, 0.6mm, 0.9mm, 1.2mm, 1.5mm y 2.0mm de espesor, pasan por un proceso de corte, embutido, troquelado, dobléz y roscado.



### CARACTERÍSTICAS ELÉCTRICAS

Esta caja de uso empotrable y adosable posee orificios troquelados con tapas de fácil remoción, para la ubicación de tuberías eléctricas o su fijación con tuercas tipo conector, usado generalmente para salidas de alumbrado.

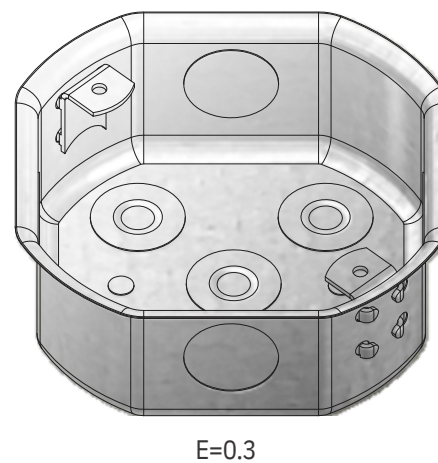
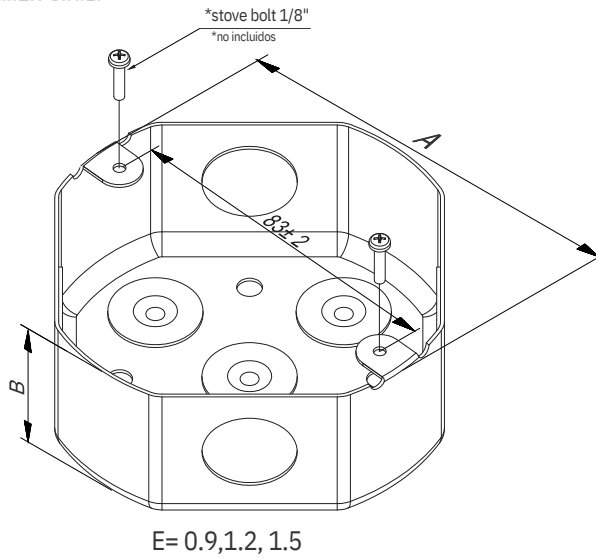
### PROPIEDADES MECÁNICAS

TIPO	F kg/mm <sup>2</sup>	R kg/mm <sup>2</sup>	A %	NORMA EQUIVALENTE
ASTM A-653 CS	-	28* min	30 min	IRAM IA5 U 500-214

A: Alargamiento F: Límite de Fluencia R: Resistencia a la Tracción.

Generalmente con recubrimiento G-60 (180gr/m<sup>2</sup>). También G-40 (120 gr/m<sup>2</sup>) y G-90 (270gr/m<sup>2</sup>).

\*Referencial



A (mm)	B (mm)	E (mm)	TROQUEL
100	40	2.0	1/2"
100	40	2.0	3/4"
100	40	2.0	Mixta
100	40	2.0	Ciega
100	55	2.0	1/2"
100	55	2.0	3/4"
100	55	2.0	1"
100	55	2.0	Mixta
100	55	2.0	Ciega