

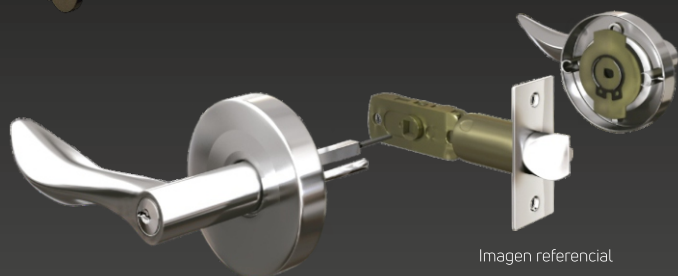
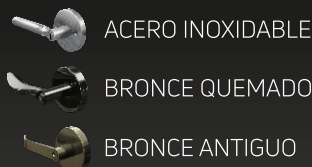


# FORTE

ASEGURAMOS TU ESFUERZO

# FICHA TÉCNICA

ACABADO:

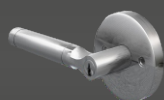


## CERRADURA MANIJA

# DORMITORIO

TIPO DE MANIJA:

ESTÁNDAR



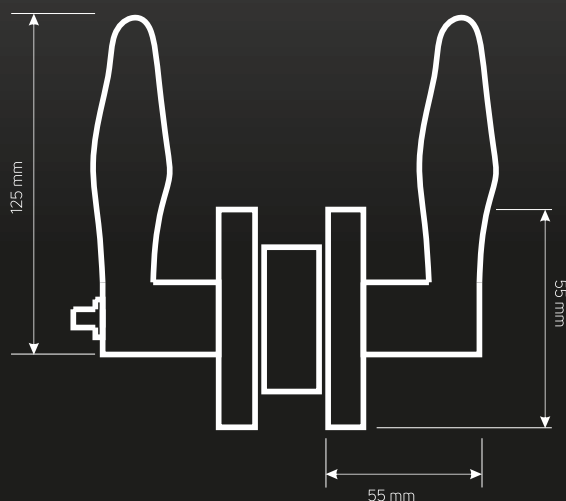
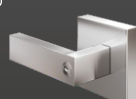
ONDA



SEMIRECTA



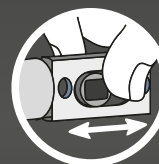
CUADRADO



PINES DE  
SUJECIÓN EN  
LOS DISCOS



MEDIDA DE  
INSTALACIÓN  
DE 60 Y 70 mm



SISTEMA  
CONTRA  
APERTURA CON  
TARJETA



## CARACTERÍSTICAS

### 1. MATERIAL DEL CUERPO Y ACABADO DE LA CERRADURA

- Manija maciza de zamak con acabado en acero niquelado, bronce antiguo y quemado.
- Roseta interna y externa de zamak con acabado en acero inoxidable niquelado, bronce antiguo y bronce quemado.
- Acabado en los colores Acro Inoxidable Niquelado (AI), Bronce Antiguo (BA) y Bronce Quemado (BQ)

### 2. SEGURIDAD INTERNA

- Picaporte de 12 mm con pin que dificulta la apertura forzada con tarjeta.
- Mariposa de bloqueo interno.

### 3. PROTECCIÓN EXTERNA

- Cilindro de 5 pines de latón.
- Roseta con pines de anclaje o fijación.

### 4. APLICACIONES

- Uso en puertas de madera interiores macizas o contraplacadas para dormitorios, oficinas o afiles.
- Para espesores de puerta entre 33 mm y 40 mm (en el caso de una puerta mayor a 40 mm los Stove bolts deben ser reemplazados por unos mas largos).
- Aplicable también para puertas de metal, vidrio o similares (elementos adicionales para la instalación en estas puertas no está incluido en el empaque / el diámetro del agujero para la manija variará de 54 mm a 62 mm por los pines de fijación)
- Medida de instalación regulable de 60 mm a 70 mm

### 5. ADICIONALES

- Presentación en caja y blister
- Disponible en 4 modelos.
- Peso neto ref. por modelo:
  - MOD. Onda 960 g
  - MOD. Cuadrada 1.04 kg
  - MOD. Semirecta 860 g
  - MOD. Estándar 1 kg



Las condiciones específicas de la garantía se encuentra en:  
<http://www.forte.com.pe/certificado-de-garantia/>

